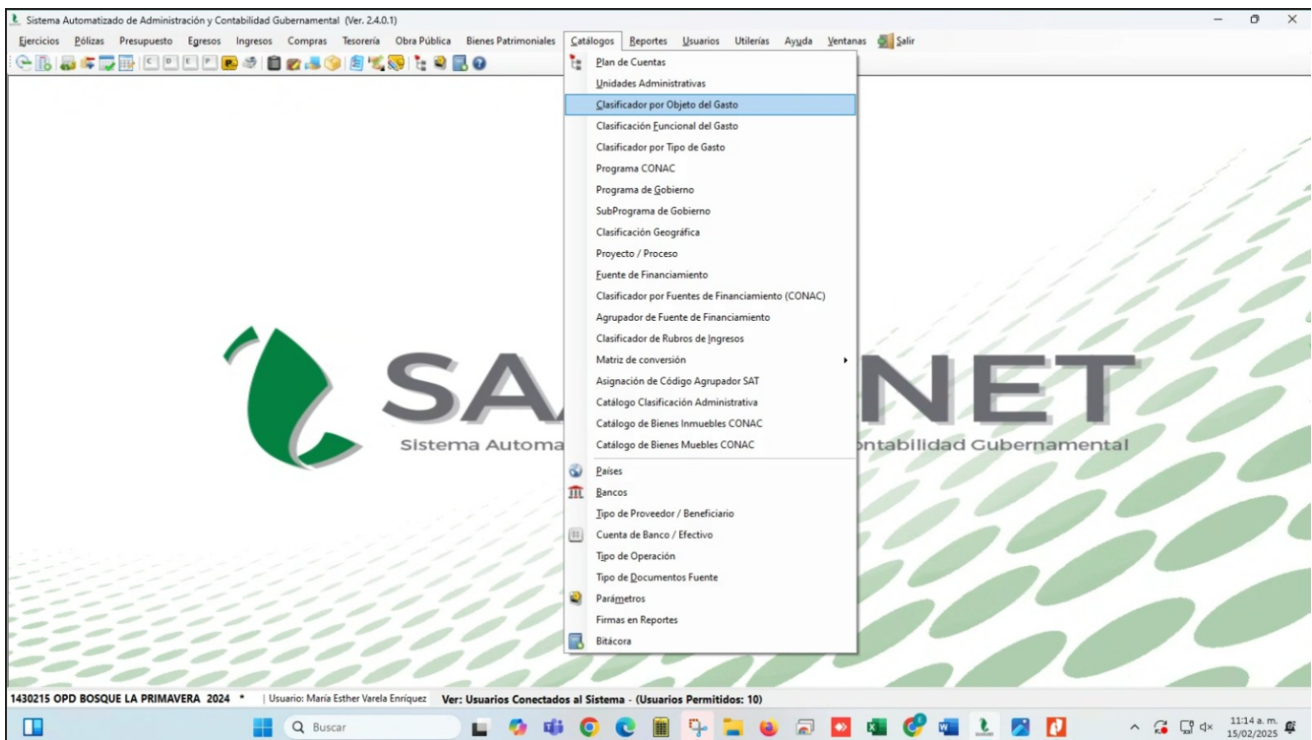


ÓÈÈÇÁÔ` ^} ca& } ÁÔ|æ ããæã[ !Á[ !ÁUàò ç Á^|ÁÔæ ç Áæ{ [ ] ã æã[



**OPD BOSQUE LA PRIMAVERA  
ESTADO DE JALISCO  
Clasificador por Objeto del Gasto**

Fecha y hora de Impresión | 15/feb./2025  
11:17 a. m.

Rep: rptObjetoGasto

Usr: Supervisor

<b>Partida</b>	<b>N o m b r e</b>	<b>Genera Cuentas</b>	<b>Editable</b>
1000	SERVICIOS PERSONALES	✓	✓
1100	REMUNERACIONES AL PERSONAL DE CARÁCTER PERMANENTE	✓	✓
1110	Dietas	✓	✓
1111	Dietas	✓	✓
1120	Haberes	✓	✓
1121	Haberes	✓	✓
1130	Sueldos base al personal permanente	✓	✓
1131	Sueldos base al personal permanente	✓	✓
1140	Remuneraciones por adscripción laboral en el extranjero	✓	✓
1141	Remuneraciones por adscripción laboral en el extranjero	✓	✓
1200	REMUNERACIONES AL PERSONAL DE CARÁCTER TRANSITORIO	✓	✓
1210	Honorarios asimilables a salarios	✓	✓
1211	Honorarios asimilables a salarios	✓	✓
1220	Sueldos base al personal eventual	✓	✓
1221	Sueldos base al personal eventual	✓	✓
1230	Retribuciones por servicios de carácter social	✓	✓
1231	Retribuciones por servicios de carácter social	✓	✓
1240	Retribución a los representantes de los trabajadores y de los patrones en la Junta de Conciliación y Arbitraje	✓	✓
1241	Retribución a los representantes de los trabajadores y de los patrones en la Junta de Conciliación y Arbitraje	✓	✓
1300	REMUNERACIONES ADICIONALES Y ESPECIALES	✓	✓
1310	Primas por años de servicios efectivos prestados	✓	✓
1311	Primas por años de servicios efectivos prestados	✓	✓
1320	Primas de vacaciones, dominical y gratificación de fin de año	✓	✓
1321	Primas de vacaciones, dominical y gratificación de fin de año	✓	✓
1322	Aguinaldo(G.Corriente)	✓	✓
1330	Horas extraordinarias	✓	✓
1331	Horas extraordinarias	✓	✓
1340	Compensaciones	✓	✓

**OPD BOSQUE LA PRIMAVERA  
ESTADO DE JALISCO  
Clasificador por Objeto del Gasto**

Fecha y hora de Impresión | 15/feb./2025  
11:17 a. m.

Rep: rptObjetoGasto

Usr: Supervisor

<b>Partida</b>	<b>N o m b r e</b>	<b>Genera Cuentas</b>	<b>Editable</b>
1341	Compensaciones	✓	✓
1350	Sobrehaberes	✓	✓
1351	Sobrehaberes	✓	✓
1360	Asignaciones de técnico, de mando, por comisión, de vuelo y de técnico especial	✓	✓
1361	Asignaciones de técnico, de mando, por comisión, de vuelo y de técnico especial	✓	✓
1370	Honorarios especiales	✓	✓
1371	Honorarios especiales	✓	✓
1380	Participaciones por vigilancia en el cumplimiento de las leyes y custodia de valores	✓	✓
1381	Participaciones por vigilancia en el cumplimiento de las leyes y custodia de valores	✓	✓
1400	SEGURIDAD SOCIAL	✓	✓
1410	Aportaciones de seguridad social	✓	✓
1411	Aportaciones de seguridad social	✓	✓
1412	Cuotas al IMSS G. Corriente	✓	✓
1420	Aportaciones a fondos de vivienda	✓	✓
1421	Aportaciones a fondos de vivienda	✓	✓
1430	Aportaciones al sistema para el retiro	✓	✓
1431	Aportaciones al sistema para el retiro	✓	✓
1432	Cuotas para el sistema de ahorro para el retiro(G.Corriente)	✓	✓
1440	Aportaciones para seguros	✓	✓
1441	Aportaciones para seguros	✓	✓
1500	OTRAS PRESTACIONES SOCIALES Y ECONÓMICAS	✓	✓
1510	Cuotas para el fondo de ahorro y fondo de trabajo	✓	✓
1511	Cuotas para el fondo de ahorro y fondo de trabajo	✓	✓
1520	Indemnizaciones	✓	✓
1521	Indemnizaciones	✓	✓
1530	Prestaciones y haberes de retiro	✓	✓
1531	Prestaciones y haberes de retiro	✓	✓
1540	Prestaciones contractuales	✓	✓

**OPD BOSQUE LA PRIMAVERA  
ESTADO DE JALISCO  
Clasificador por Objeto del Gasto**

Fecha y hora de Impresión | 15/feb./2025  
11:17 a. m.

Rep: rptObjetoGasto

Usr: Supervisor

<b>Partida</b>	<b>N o m b r e</b>	<b>Genera Cuentas</b>	<b>Editable</b>
1541	Prestaciones contractuales	✓	✓
1550	Apoyos a la capacitación de los servidores públicos	✓	✓
1551	Apoyos a la capacitación de los servidores públicos	✓	✓
1590	Otras prestaciones sociales y económicas	✓	✓
1591	Otras prestaciones sociales y económicas	✓	✓
1600	PREVISIONES	✓	✓
1610	Previsiones de carácter laboral, económica y de seguridad social	✓	✓
1611	Previsiones de carácter laboral, económica y de seguridad social	✓	✓
1700	PAGO DE ESTÍMULOS A SERVIDORES PÚBLICOS	✓	✓
1710	Estímulos	✓	✓
1711	Estímulos	✓	✓
1712	Ayuda para despensa(G.Corriente)	✓	✓
1713	Ayuda para pasajes(G.Corriente)	✓	✓
1715	Estímulo por el día del servidor público(G.Corriente)	✓	✓
1720	Recompensas	✓	✓
1721	Recompensas	✓	✓
2000	MATERIALES Y SUMINISTROS	✓	✓
2100	MATERIALES DE ADMINISTRACIÓN, EMISIÓN DE DOCUMENTOS Y ARTÍCULOS OFICIALES	✓	✓
2110	Materiales, útiles y equipos menores de oficina	✓	✓
2111	Materiales, útiles y equipos menores de oficina	✓	✓
2120	Materiales y útiles de impresión y reproducción	✓	✓
2121	Materiales y útiles de impresión y reproducción	✓	✓
2130	Material estadístico y geográfico	✓	✓
2131	Material estadístico y geográfico	✓	✓
2140	Materiales, útiles y equipos menores de tecnologías de la información y comunicaciones	✓	✓
2141	Materiales, útiles y equipos menores de tecnologías de la información y comunicaciones	✓	✓
2150	Material impreso e información digital	✓	✓
2151	Material impreso e información digital	✓	✓

**OPD BOSQUE LA PRIMAVERA  
ESTADO DE JALISCO  
Clasificador por Objeto del Gasto**

Fecha y hora de Impresión | 15/feb./2025  
11:17 a. m.

Rep: rptObjetoGasto

Usr: Supervisor

<b>Partida</b>	<b>N o m b r e</b>	<b>Genera Cuentas</b>	<b>Editable</b>
2160	Material de limpieza	✓	✓
2161	Material de limpieza	✓	✓
2170	Materiales y útiles de enseñanza	✓	✓
2171	Materiales y útiles de enseñanza	✓	✓
2180	Materiales para el registro e identificación de bienes y personas	✓	✓
2181	Materiales para el registro e identificación de bienes y personas	✓	✓
2200	ALIMENTOS Y UTENSILIOS	✓	✓
2210	Productos alimenticios para personas	✓	✓
2211	Productos alimenticios para personas	✓	✓
2213	Productos alimenticios para el personal que realiza labores en campo o de supervisión	✓	✓
2220	Productos alimenticios para animales	✓	✓
2221	Productos alimenticios para animales	✓	✓
2230	Utensilios para el servicio de alimentación	✓	✓
2231	Utensilios para el servicio de alimentación	✓	✓
2300	MATERIAS PRIMAS Y MATERIALES DE PRODUCCIÓN Y COMERCIALIZACIÓN	✓	✓
2310	Productos alimenticios, agropecuarios y forestales adquiridos como materia prima	✓	✓
2311	Productos alimenticios, agropecuarios y forestales adquiridos como materia prima	✓	✓
2320	Insumos textiles adquiridos como materia prima	✓	✓
2321	Insumos textiles adquiridos como materia prima	✓	✓
2330	Productos de papel, cartón e impresos adquiridos como materia prima	✓	✓
2331	Productos de papel, cartón e impresos adquiridos como materia prima	✓	✓
2340	Combustibles, lubricantes, aditivos, carbón y sus derivados adquiridos como materia prima	✓	✓
2341	Combustibles, lubricantes, aditivos, carbón y sus derivados adquiridos como materia prima	✓	✓
2350	Productos químicos, farmacéuticos y de laboratorio adquiridos como materia prima	✓	✓
2351	Productos químicos, farmacéuticos y de laboratorio adquiridos como materia prima	✓	✓
2360	Productos metálicos y a base de minerales no metálicos adquiridos como materia prima	✓	✓
2361	Productos metálicos y a base de minerales no metálicos adquiridos como materia prima	✓	✓
2370	Productos de cuero, piel, plástico y hule adquiridos como materia prima	✓	✓

**OPD BOSQUE LA PRIMAVERA  
ESTADO DE JALISCO  
Clasificador por Objeto del Gasto**

Fecha y hora de Impresión | 15/feb./2025  
11:17 a. m.

Rep: rptObjetoGasto

Usr: Supervisor

<b>Partida</b>	<b>N o m b r e</b>	<b>Genera Cuentas</b>	<b>Editabile</b>
2371	Productos de cuero, piel, plástico y hule adquiridos como materia prima	✓	✓
2380	Mercancías adquiridas para su comercialización	✓	✓
2381	Mercancías adquiridas para su comercialización	✓	✓
2390	Otros productos adquiridos como materia prima	✓	✓
2391	Otros productos adquiridos como materia prima	✓	✓
2400	<b>MATERIALES Y ARTÍCULOS DE CONSTRUCCIÓN Y DE REPARACIÓN</b>	✓	✓
2410	Productos minerales no metálicos	✓	✓
2411	Productos minerales no metálicos	✓	✓
2420	Cemento y productos de concreto	✓	✓
2421	Cemento y productos de concreto	✓	✓
2430	Cal, yeso y productos de yeso	✓	✓
2431	Cal, yeso y productos de yeso	✓	✓
2440	Madera y productos de madera	✓	✓
2441	Madera y productos de madera	✓	✓
2450	Vidrio y productos de vidrio	✓	✓
2451	Vidrio y productos de vidrio	✓	✓
2460	Material eléctrico y electrónico	✓	✓
2461	Material eléctrico y electrónico	✓	✓
2470	Artículos metálicos para la construcción	✓	✓
2471	Artículos metálicos para la construcción	✓	✓
2480	Materiales complementarios	✓	✓
2481	Materiales complementarios	✓	✓
2490	Otros materiales y artículos de construcción y reparación	✓	✓
2491	Otros materiales y artículos de construcción y reparación	✓	✓
2500	<b>PRODUCTOS QUÍMICOS, FARMACÉUTICOS Y DE LABORATORIO</b>	✓	✓
2510	Productos químicos básicos	✓	✓
2511	Productos químicos básicos	✓	✓
2520	Fertilizantes, pesticidas y otros agroquímicos	✓	✓

**OPD BOSQUE LA PRIMAVERA  
ESTADO DE JALISCO  
Clasificador por Objeto del Gasto**

Fecha y hora de Impresión | 15/feb./2025  
11:17 a. m.

Rep: rptObjetoGasto

Usr: Supervisor

<b>Partida</b>	<b>N o m b r e</b>	<b>Genera Cuentas</b>	<b>Editable</b>
2521	Fertilizantes, pesticidas y otros agroquímicos	✓	✓
2530	Medicinas y productos farmacéuticos	✓	✓
2531	Medicinas y productos farmacéuticos	✓	✓
2540	Materiales, accesorios y suministros médicos	✓	✓
2541	Materiales, accesorios y suministros médicos	✓	✓
2550	Materiales, accesorios y suministros de laboratorio	✓	✓
2551	Materiales, accesorios y suministros de laboratorio	✓	✓
2560	Fibras sintéticas, hules, plásticos y derivados	✓	✓
2561	Fibras sintéticas, hules, plásticos y derivados	✓	✓
2590	Otros productos químicos	✓	✓
2591	Otros productos químicos	✓	✓
2600	COMBUSTIBLES, LUBRICANTES Y ADITIVOS	✓	✓
2610	Combustibles, lubricantes y aditivos	✓	✓
2611	Combustibles, lubricantes y aditivos	✓	✓
2614	Combustibles, lubricantes y aditivos para maquinaria y equipo de producción	✓	✓
2620	Carbón y sus derivados	✓	✓
2621	Carbón y sus derivados	✓	✓
2700	VESTUARIO, BLANCOS, PRENDAS DE PROTECCIÓN Y ARTÍCULOS DEPORTIVOS	✓	✓
2710	Vestuario y uniformes	✓	✓
2711	Vestuario y uniformes	✓	✓
2720	Prendas de seguridad y protección personal	✓	✓
2721	Prendas de seguridad y protección personal	✓	✓
2730	Artículos deportivos	✓	✓
2731	Artículos deportivos	✓	✓
2740	Productos textiles	✓	✓
2741	Productos textiles	✓	✓
2750	Blancos y otros productos textiles, excepto prendas de vestir	✓	✓
2751	Blancos y otros productos textiles, excepto prendas de vestir	✓	✓

**OPD BOSQUE LA PRIMAVERA  
ESTADO DE JALISCO  
Clasificador por Objeto del Gasto**

Fecha y hora de Impresión | 15/feb./2025  
11:17 a. m.

Rep: rptObjetoGasto

Usr: Supervisor

<b>Partida</b>	<b>N o m b r e</b>	<b>Genera Cuentas</b>	<b>Editable</b>
2800	MATERIALES Y SUMINISTROS PARA SEGURIDAD	✓	✓
2810	Sustancias y materiales explosivos	✓	✓
2811	Sustancias y materiales explosivos	✓	✓
2820	Materiales de seguridad pública	✓	✓
2821	Materiales de seguridad pública	✓	✓
2830	Prendas de protección para seguridad pública y nacional	✓	✓
2831	Prendas de protección para seguridad pública y nacional	✓	✓
2900	HERRAMIENTAS, REFACCIONES Y ACCESORIOS MENORES	✓	✓
2910	Herramientas menores	✓	✓
2911	Herramientas menores	✓	✓
2920	Refacciones y accesorios menores de edificios	✓	✓
2921	Refacciones y accesorios menores de edificios	✓	✓
2930	Refacciones y accesorios menores de mobiliario y equipo de administración, educacional y recreativo	✓	✓
2931	Refacciones y accesorios menores de mobiliario y equipo de administración, educacional y recreativo	✓	✓
2940	Refacciones y accesorios menores de equipo de cómputo y tecnologías de la información	✓	✓
2941	Refacciones y accesorios menores de equipo de cómputo y tecnologías de la información	✓	✓
2950	Refacciones y accesorios menores de equipo e instrumental médico y de laboratorio	✓	✓
2951	Refacciones y accesorios menores de equipo e instrumental médico y de laboratorio	✓	✓
2960	Refacciones y accesorios menores de equipo de transporte	✓	✓
2961	Refacciones y accesorios menores de equipo de transporte	✓	✓
2970	Refacciones y accesorios menores de equipo de defensa y seguridad	✓	✓
2971	Refacciones y accesorios menores de equipo de defensa y seguridad	✓	✓
2980	Refacciones y accesorios menores de maquinaria y otros equipos	✓	✓
2981	Refacciones y accesorios menores de maquinaria y otros equipos	✓	✓
2990	Refacciones y accesorios menores otros bienes muebles	✓	✓
2991	Refacciones y accesorios menores otros bienes muebles	✓	✓
3000	SERVICIOS GENERALES	✓	✓
3100	SERVICIOS BÁSICOS	✓	✓



**OPD BOSQUE LA PRIMAVERA  
ESTADO DE JALISCO  
Clasificador por Objeto del Gasto**

Fecha y hora de Impresión | 15/feb./2025  
11:17 a. m.

Rep: rptObjetoGasto

Usr: Supervisor

<b>Partida</b>	<b>N o m b r e</b>	<b>Genera Cuentas</b>	<b>Editable</b>
3110	Energía eléctrica	✓	✓
3111	Energía eléctrica	✓	✓
3120	Gas	✓	✓
3121	Gas	✓	✓
3130	Agua	✓	✓
3131	Agua	✓	✓
3140	Telefonía tradicional	✓	✓
3141	Telefonía tradicional	✓	✓
3150	Telefonía celular	✓	✓
3151	Telefonía celular	✓	✓
3160	Servicios de telecomunicaciones y satélites	✓	✓
3161	Servicios de telecomunicaciones y satélites	✓	✓
3170	Servicios de acceso de Internet, redes y procesamiento de información	✓	✓
3171	Servicios de acceso de Internet, redes y procesamiento de información	✓	✓
3180	Servicios postales y telegráficos	✓	✓
3181	Servicios postales y telegráficos	✓	✓
3190	Servicios integrales y otros servicios	✓	✓
3191	Servicios integrales y otros servicios	✓	✓
3200	SERVICIOS DE ARRENDAMIENTO	✓	✓
3210	Arrendamiento de terrenos	✓	✓
3211	Arrendamiento de terrenos	✓	✓
3220	Arrendamiento de edificios	✓	✓
3221	Arrendamiento de edificios	✓	✓
3230	Arrendamiento de mobiliario y equipo de administración, educacional y recreativo	✓	✓
3231	Arrendamiento de mobiliario y equipo de administración, educacional y recreativo	✓	✓
3240	Arrendamiento de equipo e instrumental médico y de laboratorio	✓	✓
3241	Arrendamiento de equipo e instrumental médico y de laboratorio	✓	✓
3250	Arrendamiento de equipo de transporte	✓	✓

**OPD BOSQUE LA PRIMAVERA  
ESTADO DE JALISCO  
Clasificador por Objeto del Gasto**

Fecha y hora de Impresión | 15/feb./2025  
11:17 a. m.

Rep: rptObjetoGasto

Usr: Supervisor

<b>Partida</b>	<b>N o m b r e</b>	<b>Genera Cuentas</b>	<b>Editable</b>
3251	Arrendamiento de equipo de transporte	✓	✓
3260	Arrendamiento de maquinaria, otros equipos y herramientas	✓	✓
3261	Arrendamiento de maquinaria, otros equipos y herramientas	✓	✓
3270	Arrendamiento de activos intangibles	✓	✓
3271	Arrendamiento de activos intangibles	✓	✓
3280	Arrendamiento financiero	✓	✓
3281	Arrendamiento financiero	✓	✓
3290	Otros arrendamientos	✓	✓
3291	Otros arrendamientos	✓	✓
3300	SERVICIOS PROFESIONALES, CIENTÍFICOS, TÉCNICOS Y OTROS SERVICIOS	✓	✓
3310	Servicios legales, de contabilidad, auditoría y relacionados	✓	✓
3311	Servicios legales, de contabilidad, auditoría y relacionados	✓	✓
3320	Servicios de diseño, arquitectura, ingeniería y actividades relacionadas	✓	✓
3321	Servicios de diseño, arquitectura, ingeniería y actividades relacionadas	✓	✓
3330	Servicios de consultoría administrativa, procesos, técnica y en tecnologías de la información	✓	✓
3331	Servicios de consultoría administrativa, procesos, técnica y en tecnologías de la información	✓	✓
3340	Servicios de capacitación	✓	✓
3341	Servicios de capacitación	✓	✓
3342	Capacitación especializada	✓	✓
3350	Servicios de investigación científica y desarrollo	✓	✓
3351	Servicios de investigación científica y desarrollo	✓	✓
3360	Servicios de apoyo administrativo, traducción, fotocopiado e impresión	✓	✓
3361	Servicios de apoyo administrativo, fotocopiado e impresión	✓	✓
3362	Servicio de impresión de documentos y papelería oficial	✓	✓
3365	Información en medios masivos derivada de la operación y administración de las	✓	✓
3370	Servicios de protección y seguridad	✓	✓
3371	Servicios de protección y seguridad	✓	✓
3380	Servicios de vigilancia	✓	✓

**OPD BOSQUE LA PRIMAVERA  
ESTADO DE JALISCO  
Clasificador por Objeto del Gasto**

Fecha y hora de Impresión | 15/feb./2025  
11:17 a. m.

Rep: rptObjetoGasto

Usr: Supervisor

<b>Partida</b>	<b>N o m b r e</b>	<b>Genera Cuentas</b>	<b>Editable</b>
3381	Servicios de vigilancia	✓	✓
3390	Servicios profesionales, científicos y técnicos integrales	✓	✓
3391	Servicios profesionales, científicos y técnicos integrales	✓	✓
3400	SERVICIOS FINANCIEROS, BANCARIOS Y COMERCIALES	✓	✓
3410	Servicios financieros y bancarios	✓	✓
3411	Servicios financieros y bancarios	✓	✓
3420	Servicios de cobranza, investigación crediticia y similar	✓	✓
3421	Servicios de cobranza, investigación crediticia y similar	✓	✓
3430	Servicios de recaudación, traslado y custodia de valores	✓	✓
3431	Servicios de recaudación, traslado y custodia de valores	✓	✓
3440	Seguros de responsabilidad patrimonial y fianzas	✓	✓
3441	Seguros de responsabilidad patrimonial y fianzas	✓	✓
3450	Seguro de bienes patrimoniales	✓	✓
3451	Seguro de bienes patrimoniales	✓	✓
3460	Almacenaje, envase y embalaje	✓	✓
3461	Almacenaje, envase y embalaje	✓	✓
3470	Fletes y maniobras	✓	✓
3471	Fletes y maniobras	✓	✓
3480	Comisiones por ventas	✓	✓
3481	Comisiones por ventas	✓	✓
3490	Servicios financieros, bancarios y comerciales integrales	✓	✓
3491	Servicios financieros, bancarios y comerciales integrales	✓	✓
3500	SERVICIOS DE INSTALACIÓN, REPARACIÓN, MANTENIMIENTO Y CONSERVACIÓN	✓	✓
3510	Conservación y mantenimiento menor de inmuebles	✓	✓
3511	Conservación y mantenimiento menor de inmuebles	✓	✓
3520	Instalación, reparación y mantenimiento de mobiliario y equipo de administración, educacional y recreativo	✓	✓
3521	Instalación, reparación y mantenimiento de mobiliario y equipo de administración, educacional y recreativo	✓	✓
3530	Instalación, reparación y mantenimiento de equipo de cómputo y tecnología de la información	✓	✓

**OPD BOSQUE LA PRIMAVERA  
ESTADO DE JALISCO  
Clasificador por Objeto del Gasto**

Fecha y hora de Impresión | 15/feb./2025  
11:17 a. m.

Rep: rptObjetoGasto

Usr: Supervisor

<b>Partida</b>	<b>N o m b r e</b>	<b>Genera Cuentas</b>	<b>Editable</b>
3531	Instalación, reparación y mantenimiento de equipo de cómputo y tecnologías de la información	✓	✓
3540	Instalación, reparación y mantenimiento de equipo e instrumental médico y de laboratorio	✓	✓
3541	Instalación, reparación y mantenimiento de equipo e instrumental médico y de laboratorio	✓	✓
3550	Reparación y mantenimiento de equipo de transporte	✓	✓
3551	Reparación y mantenimiento de equipo de transporte	✓	✓
3560	Reparación y mantenimiento de equipo de defensa y seguridad	✓	✓
3561	Reparación y mantenimiento de equipo de defensa y seguridad	✓	✓
3570	Instalación, reparación y mantenimiento de maquinaria, otros equipos y herramienta	✓	✓
3571	Instalación, reparación y mantenimiento de maquinaria, otros equipos y herramienta	✓	✓
3572	Instalación, reparación y mantenimiento de maquinaria y equipo de trabajo específico	✓	✓
3580	Servicios de limpieza y manejo de desechos	✓	✓
3581	Servicios de limpieza y manejo de desechos	✓	✓
3590	Servicios de jardinería y fumigación	✓	✓
3591	Servicios de jardinería y fumigación	✓	✓
3600	SERVICIOS DE COMUNICACIÓN SOCIAL Y PUBLICIDAD	✓	✓
3610	Difusión por radio, televisión y otros medios de mensajes sobre programas y actividades gubernamentales	✓	✓
3611	Difusión por radio, televisión y otros medios de mensajes sobre programas y actividades gubernamentales	✓	✓
3620	Difusión por radio, televisión y otros medios de mensajes comerciales para promover la venta de bienes o servicios	✓	✓
3621	Difusión por radio, televisión y otros medios de mensajes comerciales para promover la venta de bienes o servicios	✓	✓
3630	Servicios de creatividad, preproducción y producción de publicidad, excepto Internet	✓	✓
3631	Servicios de creatividad, preproducción y producción de publicidad, excepto Internet	✓	✓
3640	Servicios de revelado de fotografías	✓	✓
3641	Servicios de revelado de fotografías	✓	✓
3650	Servicios de la industria fílmica, del sonido y del video	✓	✓
3651	Servicios de la industria fílmica, del sonido y del video	✓	✓
3660	Servicio de creación y difusión de contenido exclusivamente a través de Internet	✓	✓
3661	Servicio de creación y difusión de contenido exclusivamente a través de internet	✓	✓
3690	Otros servicios de información	✓	✓

**OPD BOSQUE LA PRIMAVERA  
ESTADO DE JALISCO  
Clasificador por Objeto del Gasto**

Fecha y hora de Impresión | 15/feb./2025  
11:17 a. m.

Rep: rptObjetoGasto

Usr: Supervisor

<b>Partida</b>	<b>N o m b r e</b>	<b>Genera Cuentas</b>	<b>Editable</b>
3691	Otros servicios de información	✓	✓
3700	SERVICIOS DE TRASLADOS Y VIÁTICOS	✓	✓
3710	Pasajes aéreos	✓	✓
3711	Pasajes aéreos	✓	✓
3720	Pasajes terrestres	✓	✓
3721	Pasajes terrestres	✓	✓
3730	Pasajes marítimos, lacustres y fluviales	✓	✓
3731	Pasajes marítimos, lacustres y fluviales	✓	✓
3740	Autotransporte	✓	✓
3741	Autotransporte	✓	✓
3750	Viáticos en el país	✓	✓
3751	Viáticos en el país	✓	✓
3760	Viáticos en el extranjero	✓	✓
3761	Viáticos en el extranjero	✓	✓
3770	Gastos de instalación y traslado de menaje	✓	✓
3771	Gastos de instalación y traslado de menaje	✓	✓
3780	Servicios integrales de traslado y viáticos	✓	✓
3781	Servicios integrales de traslado y viáticos	✓	✓
3790	Otros servicios de traslado y hospedaje	✓	✓
3791	Otros servicios de traslado y hospedaje	✓	✓
3800	SERVICIOS OFICIALES	✓	✓
3810	Gastos de ceremonial	✓	✓
3811	Gastos de ceremonial	✓	✓
3820	Gastos de orden social y cultural	✓	✓
3821	Gastos de orden social y cultural	✓	✓
3830	Congresos y convenciones	✓	✓
3831	Congresos y convenciones	✓	✓
3840	Exposiciones	✓	✓

**OPD BOSQUE LA PRIMAVERA  
ESTADO DE JALISCO  
Clasificador por Objeto del Gasto**

Fecha y hora de Impresión | 15/feb./2025  
11:17 a. m.

Rep: rptObjetoGasto

Usr: Supervisor

<b>Partida</b>	<b>N o m b r e</b>	<b>Genera Cuentas</b>	<b>Editable</b>
3841	Exposiciones	✓	✓
3850	Gastos de representación	✓	✓
3851	Gastos de representación	✓	✓
3900	OTROS SERVICIOS GENERALES	✓	✓
3910	Servicios funerarios y de cementerios	✓	✓
3911	Servicios funerarios y de cementerios	✓	✓
3920	Impuestos y derechos	✓	✓
3921	Impuestos y derechos	✓	✓
3930	Impuestos y derechos de importación	✓	✓
3931	Impuestos y derechos de importación	✓	✓
3940	Sentencias y resoluciones por autoridad competente	✓	✓
3941	Sentencias y resoluciones por autoridad competente	✓	✓
3950	Penas, multas, accesorios y actualizaciones	✓	✓
3951	Penas, multas, accesorios y actualizaciones	✓	✓
3960	Otros gastos por responsabilidades	✓	✓
3961	Otros gastos por responsabilidades	✓	✓
3970	Utilidades	✓	✓
3971	Utilidades	✓	✓
3980	Impuesto sobre nóminas y otros que se deriven de una relación laboral	✓	✓
3981	Impuesto sobre nóminas y otros que se deriven de una relación laboral	✓	✓
3990	Otros servicios generales	✓	✓
3991	Otros servicios generales	✓	✓
4000	TRANSFERENCIAS, ASIGNACIONES, SUBSIDIOS Y OTRAS AYUDAS	✓	✓
4100	TRANSFERENCIAS INTERNAS Y ASIGNACIONES AL SECTOR PÚBLICO	✓	✓
4110	Asignaciones presupuestarias al Poder Ejecutivo	✓	✓
4111	Asignaciones presupuestarias al Poder Ejecutivo	✓	✓
4120	Asignaciones presupuestarias al Poder Legislativo	✓	✓
4121	Asignaciones presupuestarias al Poder Legislativo	✓	✓

**OPD BOSQUE LA PRIMAVERA  
ESTADO DE JALISCO  
Clasificador por Objeto del Gasto**

Fecha y hora de Impresión | 15/feb./2025  
11:17 a. m.

Rep: rptObjetoGasto

Usr: Supervisor

<b>Partida</b>	<b>N o m b r e</b>	<b>Genera Cuentas</b>	<b>Editable</b>
4130	Asignaciones presupuestarias al Poder Judicial	✓	✓
4131	Asignaciones presupuestarias al Poder Judicial	✓	✓
4140	Asignaciones presupuestarias a Órganos Autónomos	✓	✓
4141	Asignaciones presupuestarias a Órganos Autónomos	✓	✓
4150	Transferencias internas otorgadas a entidades paraestatales no empresariales y no financieras	✓	✓
4151	Transferencias internas otorgadas a entidades paraestatales no empresariales y no financieras	✓	✓
4160	Transferencias internas otorgadas a entidades paraestatales empresariales y no financieras	✓	✓
4161	Transferencias internas otorgadas a entidades paraestatales empresariales y no financieras	✓	✓
4170	Transferencias internas otorgadas a fideicomisos públicos empresariales y no financieros	✓	✓
4171	Transferencias internas otorgadas a fideicomisos públicos empresariales y no financieros	✓	✓
4180	Transferencias internas otorgadas a instituciones paraestatales públicas financieras	✓	✓
4181	Transferencias internas otorgadas a instituciones paraestatales públicas financieras	✓	✓
4190	Transferencias internas otorgadas a fideicomisos públicos financieros	✓	✓
4191	Transferencias internas otorgadas a fideicomisos públicos financieros	✓	✓
4200	TRANSFERENCIAS AL RESTO DEL SECTOR PÚBLICO	✓	✓
4210	Transferencias otorgadas a entidades paraestatales no empresariales y no financieras	✓	✓
4211	Transferencias otorgadas a organismos entidades paraestatales no empresariales y no financieras	✓	✓
4220	Transferencias otorgadas para entidades paraestatales empresariales y no financieras	✓	✓
4221	Transferencias otorgadas para entidades paraestatales empresariales y no financieras	✓	✓
4230	Transferencias otorgadas para instituciones paraestatales públicas financieras	✓	✓
4231	Transferencias otorgadas para instituciones paraestatales públicas financieras	✓	✓
4240	Transferencias otorgadas a entidades federativas y municipios	✓	✓
4241	Transferencias otorgadas a entidades federativas y municipios	✓	✓
4250	Transferencias a fideicomisos de entidades federativas y municipios	✓	✓
4251	Transferencias a fideicomisos de entidades federativas y municipios	✓	✓
4300	SUBSIDIOS Y SUBVENCIONES	✓	✓
4310	Subsidios a la producción	✓	✓
4311	Subsidios a la producción	✓	✓

**OPD BOSQUE LA PRIMAVERA  
ESTADO DE JALISCO  
Clasificador por Objeto del Gasto**

Fecha y hora de Impresión | 15/feb./2025  
11:17 a. m.

Rep: rptObjetoGasto

Usr: Supervisor

<b>Partida</b>	<b>N o m b r e</b>	<b>Genera Cuentas</b>	<b>Editable</b>
4320	Subsidios a la distribución	✓	✓
4321	Subsidios a la distribución	✓	✓
4330	Subsidios a la inversión	✓	✓
4331	Subsidios a la inversión	✓	✓
4340	Subsidios a la prestación de servicios públicos	✓	✓
4341	Subsidios a la prestación de servicios públicos	✓	✓
4350	Subsidios para cubrir diferenciales de tasas de interés	✓	✓
4351	Subsidios para cubrir diferenciales de tasas de interés	✓	✓
4360	Subsidios a la vivienda	✓	✓
4361	Subsidios a la vivienda	✓	✓
4370	Subvenciones al consumo	✓	✓
4371	Subvenciones al consumo	✓	✓
4380	Subsidios a entidades federativas y municipios	✓	✓
4381	Subsidios a entidades federativas y municipios	✓	✓
4390	Otros Subsidios	✓	✓
4391	Otros Subsidios	✓	✓
4400	AYUDAS SOCIALES	✓	✓
4410	Ayudas sociales a personas	✓	✓
4411	Ayudas sociales a personas	✓	✓
4420	Becas y otras ayudas para programas de capacitación	✓	✓
4421	Becas y otras ayudas para programas de capacitación	✓	✓
4430	Ayudas sociales a instituciones de enseñanza	✓	✓
4431	Ayudas sociales a instituciones de enseñanza	✓	✓
4440	Ayudas sociales a actividades científicas o académicas	✓	✓
4441	Ayudas sociales a actividades científicas o académicas	✓	✓
4450	Ayudas sociales a instituciones sin fines de lucro	✓	✓
4451	Ayudas sociales a instituciones sin fines de lucro	✓	✓
4460	Ayudas sociales a cooperativas	✓	✓



**OPD BOSQUE LA PRIMAVERA  
ESTADO DE JALISCO  
Clasificador por Objeto del Gasto**

Fecha y hora de Impresión | 15/feb./2025  
11:17 a. m.

Rep: rptObjetoGasto

Usr: Supervisor

<b>Partida</b>	<b>N o m b r e</b>	<b>Genera Cuentas</b>	<b>Editable</b>
4461	Ayudas sociales a cooperativas	✓	✓
4470	Ayudas sociales a entidades de interés público	✓	✓
4471	Ayudas sociales a entidades de interés público	✓	✓
4480	Ayudas por desastres naturales y otros siniestros	✓	✓
4481	Ayudas por desastres naturales y otros siniestros	✓	✓
4500	PENSIONES Y JUBILACIONES	✓	✓
4510	Pensiones	✓	✓
4511	Pensiones	✓	✓
4520	Jubilaciones	✓	✓
4521	Jubilaciones	✓	✓
4590	Otras pensiones y jubilaciones	✓	✓
4591	Otras pensiones y jubilaciones	✓	✓
4600	TRANSFERENCIAS A FIDEICOMISOS, MANDATOS Y OTROS ANÁLOGOS	✓	✓
4610	Transferencias a fideicomisos del Poder Ejecutivo	✓	✓
4611	Transferencias a fideicomisos del Poder Ejecutivo	✓	✓
4620	Transferencias a fideicomisos del Poder Legislativo	✓	✓
4621	Transferencias a fideicomisos del Poder Legislativo	✓	✓
4630	Transferencias a fideicomisos del Poder Judicial	✓	✓
4631	Transferencias a fideicomisos del Poder Judicial	✓	✓
4640	Transferencias a fideicomisos públicos de entidades paraestatales no empresariales y no financieras	✓	✓
4641	Transferencias a fideicomisos públicos de entidades paraestatales no empresariales y no financieras	✓	✓
4650	Transferencias a fideicomisos públicos de entidades paraestatales empresariales y no financieras	✓	✓
4651	Transferencias a fideicomisos públicos de entidades paraestatales empresariales y no financieras	✓	✓
4660	Transferencias a fideicomisos de instituciones públicas financieras	✓	✓
4661	Transferencias a fideicomisos de instituciones públicas financieras	✓	✓
4690	Otras transferencias a fideicomisos	✓	✓
4700	TRANSFERENCIAS A LA SEGURIDAD SOCIAL	✓	✓
4710	Transferencias por obligación de ley	✓	✓

**OPD BOSQUE LA PRIMAVERA  
ESTADO DE JALISCO  
Clasificador por Objeto del Gasto**

Fecha y hora de Impresión | 15/feb./2025  
11:17 a. m.

Rep: rptObjetoGasto

Usr: Supervisor

<b>Partida</b>	<b>N o m b r e</b>	<b>Genera Cuentas</b>	<b>Editable</b>
4711	Transferencias por obligación de ley	✓	✓
4800	DONATIVOS	✓	✓
4810	Donativos a instituciones sin fines de lucro	✓	✓
4811	Donativos a instituciones sin fines de lucro	✓	✓
4820	Donativos a entidades federativas	✓	✓
4821	Donativos a entidades federativas	✓	✓
4830	Donativos a fideicomisos privados	✓	✓
4831	Donativos a fideicomisos privados	✓	✓
4840	Donativos a fideicomisos estatales	✓	✓
4841	Donativos a fideicomisos estatales	✓	✓
4850	Donativos internacionales	✓	✓
4851	Donativos internacionales	✓	✓
4900	TRANSFERENCIAS AL EXTERIOR	✓	✓
4910	Transferencias para gobiernos extranjeros	✓	✓
4911	Transferencias para gobiernos extranjeros	✓	✓
4920	Transferencias para organismos internacionales	✓	✓
4921	Transferencias para organismos internacionales	✓	✓
4930	Transferencias para el sector privado externo	✓	✓
4931	Transferencias para el sector privado externo	✓	✓
5000	BIENES MUEBLES, INMUEBLES E INTANGIBLES	✓	✓
5100	MOBILIARIO Y EQUIPO DE ADMINISTRACIÓN	✓	✓
5110	Muebles de oficina y estantería	✓	✓
5111	Muebles de oficina y estantería	✓	✓
5120	Muebles, excepto de oficina y estantería	✓	✓
5121	Muebles, excepto de oficina y estantería	✓	✓
5130	Bienes artísticos, culturales y científicos	✓	✓
5131	Bienes artísticos, culturales y científicos	✓	✓
5140	Objetos de valor	✓	✓

**OPD BOSQUE LA PRIMAVERA  
ESTADO DE JALISCO  
Clasificador por Objeto del Gasto**

Fecha y hora de Impresión | 15/feb./2025  
11:17 a. m.

Rep: rptObjetoGasto

Usr: Supervisor

<b>Partida</b>	<b>N o m b r e</b>	<b>Genera Cuentas</b>	<b>Editable</b>
5141	Objetos de valor	✓	✓
5150	Equipo de cómputo y de tecnologías de la información	✓	✓
5151	Equipo de cómputo y de tecnología de la información	✓	✓
5190	Otros mobiliarios y equipos de administración	✓	✓
5191	Otros mobiliarios y equipos de administración	✓	✓
5200	MOBILIARIO Y EQUIPO EDUCACIONAL Y RECREATIVO	✓	✓
5210	Equipos y aparatos audiovisuales	✓	✓
5211	Equipos y aparatos audiovisuales	✓	✓
5220	Aparatos deportivos	✓	✓
5221	Aparatos deportivos	✓	✓
5230	Cámaras fotográficas y de video	✓	✓
5231	Cámaras fotográficas y de video	✓	✓
5290	Otro mobiliario y equipo educacional y recreativo	✓	✓
5291	Otro mobiliario y equipo educacional y recreativo	✓	✓
5300	EQUIPO E INSTRUMENTAL MÉDICO Y DE LABORATORIO	✓	✓
5310	Equipo médico y de laboratorio	✓	✓
5311	Equipo médico y de laboratorio	✓	✓
5320	Instrumental médico y de laboratorio	✓	✓
5321	Instrumental médico y de laboratorio	✓	✓
5400	VEHÍCULOS Y EQUIPO DE TRANSPORTE	✓	✓
5410	Vehículos y equipo terrestre	✓	✓
5411	Vehículos y equipo terrestre	✓	✓
5420	Carrocerías y remolques	✓	✓
5421	Carrocerías y remolques	✓	✓
5430	Equipo aeroespacial	✓	✓
5431	Equipo aeroespacial	✓	✓
5440	Equipo ferroviario	✓	✓
5441	Equipo ferroviario	✓	✓

**OPD BOSQUE LA PRIMAVERA  
ESTADO DE JALISCO  
Clasificador por Objeto del Gasto**

Fecha y hora de Impresión | 15/feb./2025  
11:17 a. m.

Rep: rptObjetoGasto

Usr: Supervisor

<b>Partida</b>	<b>N o m b r e</b>	<b>Genera Cuentas</b>	<b>Editable</b>
5450	Embarcaciones	✓	✓
5451	Embarcaciones	✓	✓
5490	Otros equipos de transporte	✓	✓
5491	Otros equipos de transporte	✓	✓
5500	EQUIPO DE DEFENSA Y SEGURIDAD	✓	✓
5510	Equipo de defensa y seguridad	✓	✓
5511	Equipo de defensa y seguridad	✓	✓
5600	MAQUINARIA, OTROS EQUIPOS Y HERRAMIENTAS	✓	✓
5610	Maquinaria y equipo agropecuario	✓	✓
5611	Maquinaria y equipo agropecuario	✓	✓
5620	Maquinaria y equipo industrial	✓	✓
5621	Maquinaria y equipo industrial	✓	✓
5630	Maquinaria y equipo de construcción	✓	✓
5631	Maquinaria y equipo de construcción	✓	✓
5640	Sistemas de aire acondicionado, calefacción y de refrigeración industrial y comercial	✓	✓
5641	Sistemas de aire acondicionado, calefacción y de refrigeración industrial y comercial	✓	✓
5650	Equipo de comunicación y telecomunicación	✓	✓
5651	Equipo de comunicación y telecomunicación	✓	✓
5660	Equipos de generación eléctrica, aparatos y accesorios eléctricos	✓	✓
5661	Equipos de generación eléctrica, aparatos y accesorios eléctricos	✓	✓
5670	Herramientas y máquinas-herramienta	✓	✓
5671	Herramientas y máquinas-herramienta	✓	✓
5690	Otros equipos	✓	✓
5691	Otros equipos	✓	✓
5692	Equipo de ingeniería y diseño	✓	✓
5694	Maquinaria y equipo diverso	✓	✓
5700	ACTIVOS BIOLÓGICOS	✓	✓
5710	Bovinos	✓	✓

**OPD BOSQUE LA PRIMAVERA  
ESTADO DE JALISCO  
Clasificador por Objeto del Gasto**

Fecha y hora de Impresión | 15/feb./2025  
11:17 a. m.

Rep: rptObjetoGasto

Usr: Supervisor

<b>Partida</b>	<b>N o m b r e</b>	<b>Genera Cuentas</b>	<b>Editable</b>
5711	Bovinos	✓	✓
5720	Porcinos	✓	✓
5721	Porcinos	✓	✓
5730	Aves	✓	✓
5731	Aves	✓	✓
5740	Ovinos y caprinos	✓	✓
5741	Ovinos y caprinos	✓	✓
5750	Peces y acuicultura	✓	✓
5751	Peces y acuicultura	✓	✓
5760	Equinos	✓	✓
5761	Equinos	✓	✓
5770	Especies menores y de zoológico	✓	✓
5771	Especies menores y de zoológico	✓	✓
5780	Árboles y plantas	✓	✓
5781	Árboles y plantas	✓	✓
5790	Otros activos biológicos	✓	✓
5791	Otros activos biológicos	✓	✓
5800	BIENES INMUEBLES	✓	✓
5810	Terrenos	✓	✓
5811	Terrenos	✓	✓
5820	Viviendas	✓	✓
5821	Viviendas	✓	✓
5830	Edificios no residenciales	✓	✓
5831	Edificios no residenciales	✓	✓
5890	Otros bienes inmuebles	✓	✓
5891	Otros bienes inmuebles	✓	✓
5900	ACTIVOS INTANGIBLES	✓	✓
5910	Software	✓	✓

**OPD BOSQUE LA PRIMAVERA  
ESTADO DE JALISCO  
Clasificador por Objeto del Gasto**

Fecha y hora de Impresión | 15/feb./2025  
11:17 a. m.

Rep: rptObjetoGasto

Usr: Supervisor

<b>Partida</b>	<b>N o m b r e</b>	<b>Genera Cuentas</b>	<b>Editable</b>
5911	Software	✓	✓
5920	Patentes	✓	✓
5921	Patentes	✓	✓
5930	Marcas	✓	✓
5931	Marcas	✓	✓
5940	Derechos	✓	✓
5941	Derechos	✓	✓
5950	Concesiones	✓	✓
5951	Concesiones	✓	✓
5960	Franquicias	✓	✓
5961	Franquicias	✓	✓
5970	Licencias informáticas e intelectuales	✓	✓
5971	Licencias informáticas e intelectuales	✓	✓
5980	Licencias industriales, comerciales y otras	✓	✓
5981	Licencias industriales, comerciales y otras	✓	✓
5990	Otros activos intangibles	✓	✓
5991	Otros activos intangibles	✓	✓
6000	INVERSIÓN PÚBLICA	✓	✓
6100	OBRA PÚBLICA EN BIENES DE DOMINIO PÚBLICO	✓	✓
6110	Edificación habitacional	✓	✓
6111	Edificación habitacional	✓	✓
6120	Edificación no habitacional	✓	✓
6121	Edificación no habitacional	✓	✓
6130	Construcción de obras para el abastecimiento de agua, petróleo, gas, electricidad y telecomunicaciones	✓	✓
6131	Construcción de obras para el abastecimiento de agua, petróleo, gas, electricidad y telecomunicaciones	✓	✓
6140	División de terrenos y construcción de obras de urbanización	✓	✓
6141	División de terrenos y construcción de obras de urbanización	✓	✓
6150	Construcción de vías de comunicación	✓	✓

**OPD BOSQUE LA PRIMAVERA  
ESTADO DE JALISCO  
Clasificador por Objeto del Gasto**

Fecha y hora de Impresión | 15/feb./2025  
11:17 a. m.

Rep: rptObjetoGasto

Usr: Supervisor

<b>Partida</b>	<b>N o m b r e</b>	<b>Genera Cuentas</b>	<b>Editable</b>
6151	Construcción de vías de comunicación	✓	✓
6160	Otras construcciones de ingeniería civil u obra pesada	✓	✓
6161	Otras construcciones de ingeniería civil u obra pesada	✓	✓
6170	Instalaciones y equipamiento en construcciones	✓	✓
6171	Instalaciones y equipamiento en construcciones	✓	✓
6190	Trabajos de acabados en edificaciones y otros trabajos especializados	✓	✓
6191	Trabajos de acabados en edificaciones y otros trabajos especializados	✓	✓
6200	<b>OBRA PÚBLICA EN BIENES PROPIOS</b>	✓	✓
6210	Edificación habitacional	✓	✓
6211	Edificación habitacional	✓	✓
6220	Edificación no habitacional	✓	✓
6221	Edificación no habitacional	✓	✓
6230	Construcción de obras para el abastecimiento de agua, petróleo, gas, electricidad y telecomunicaciones	✓	✓
6231	Construcción de obras para el abastecimiento de agua, petróleo, gas, electricidad y telecomunicaciones	✓	✓
6240	División de terrenos y construcción de obras de urbanización	✓	✓
6241	División de terrenos y construcción de obras de urbanización	✓	✓
6250	Construcción de vías de comunicación	✓	✓
6251	Construcción de vías de comunicación	✓	✓
6260	Otras construcciones de ingeniería civil u obra pesada	✓	✓
6261	Otras construcciones de ingeniería civil u obra pesada	✓	✓
6270	Instalaciones y equipamiento en construcciones	✓	✓
6271	Instalaciones y equipamiento en construcciones	✓	✓
6290	Trabajos de acabados en edificaciones y otros trabajos especializados	✓	✓
6291	Trabajos de acabados en edificaciones y otros trabajos especializados	✓	✓
6300	<b>PROYECTOS PRODUCTIVOS Y ACCIONES DE FOMENTO</b>	✓	✓
6310	Estudios, formulación y evaluación de proyectos productivos no incluidos en conceptos anteriores de este capítulo	✓	✓
6311	Estudios, formulación y evaluación de proyectos productivos no incluidos en conceptos anteriores de este capítulo	✓	✓
6320	Ejecución de proyectos productivos no incluidos en conceptos anteriores de este capítulo	✓	✓

**OPD BOSQUE LA PRIMAVERA  
ESTADO DE JALISCO  
Clasificador por Objeto del Gasto**

Fecha y hora de Impresión | 15/feb./2025  
11:17 a. m.

Rep: rptObjetoGasto

Usr: Supervisor

<b>Partida</b>	<b>N o m b r e</b>	<b>Genera Cuentas</b>	<b>Editable</b>
6321	Ejecución de proyectos productivos no incluidos en conceptos anteriores de este capítulo	✓	✓
7000	INVERSIONES FINANCIERAS Y OTRAS PROVISIONES	✓	✓
7100	INVERSIONES PARA EL FOMENTO DE ACTIVIDADES PRODUCTIVAS	✓	✓
7110	Créditos otorgados por entidades federativas y municipios al sector social y privado para el fomento de actividades productivas	✓	✓
7111	Créditos otorgados por entidades federativas y municipios al sector social y privado para el fomento de actividades prod	✓	✓
7120	Créditos otorgados por las entidades federativas a municipios para el fomento de actividades productivas	✓	✓
7121	Créditos otorgados por entidades federativas a municipios para el fomento de actividades productivas	✓	✓
7200	ACCIONES Y PARTICIPACIONES DE CAPITAL	✓	✓
7210	Acciones y participaciones de capital en entidades paraestatales no empresariales y no financieras con fines de política económica	✓	✓
7211	Acciones y participaciones de capital en entidades paraestatales no empresariales y no financieras con fines de política	✓	✓
7220	Acciones y participaciones de capital en entidades paraestatales empresariales y no financieras con fines de política económica	✓	✓
7221	Acciones y participaciones de capital en entidades paraestatales empresariales y no financieras con fines de política ec	✓	✓
7230	Acciones y participaciones de capital en instituciones paraestatales públicas financieras con fines de política económica	✓	✓
7231	Acciones y participaciones de capital en instituciones paraestatales públicas financieras con fines de política económic	✓	✓
7240	Acciones y participaciones de capital en el sector privado con fines de política económica	✓	✓
7241	Acciones y participaciones de capital en el sector privado con fines de política económica	✓	✓
7250	Acciones y participaciones de capital en organismos internacionales con fines de política económica	✓	✓
7251	Acciones y participaciones de capital en organismos internacionales con fines de política económica	✓	✓
7260	Acciones y participaciones de capital en el sector externo con fines de política económica	✓	✓
7261	Acciones y participaciones de capital en el sector externo con fines de política económica	✓	✓
7270	Acciones y participaciones de capital en el sector público con fines de gestión de liquidez	✓	✓
7271	Acciones y participaciones de capital en el sector público con fines de gestión de la liquidez	✓	✓
7280	Acciones y participaciones de capital en el sector privado con fines de gestión de liquidez	✓	✓
7281	Acciones y participaciones de capital en el sector privado con fines de gestión de la liquidez	✓	✓
7290	Acciones y participaciones de capital en el sector externo con fines de gestión de liquidez	✓	✓
7291	Acciones y participaciones de capital en el sector externo con fines de gestión de la liquidez	✓	✓
7300	COMPRA DE TÍTULOS Y VALORES	✓	✓
7310	Bonos	✓	✓



**OPD BOSQUE LA PRIMAVERA  
ESTADO DE JALISCO  
Clasificador por Objeto del Gasto**

Fecha y hora de Impresión | 15/feb./2025  
11:17 a. m.

Rep: rptObjetoGasto

Usr: Supervisor

<b>Partida</b>	<b>N o m b r e</b>	<b>Genera Cuentas</b>	<b>Editable</b>
7311	Bonos	✓	✓
7320	Valores representativos de deuda adquiridos con fines de política económica	✓	✓
7321	Valores representativos de deuda adquiridos con fines de política económica	✓	✓
7330	Valores representativos de deuda adquiridos con fines de gestión de liquidez	✓	✓
7331	Valores representativos de deuda adquiridos con fines de gestión de liquidez	✓	✓
7340	Obligaciones negociables adquiridas con fines de política económica	✓	✓
7341	Obligaciones negociables adquiridas con fines de política económica	✓	✓
7350	Obligaciones negociables adquiridas con fines de gestión de liquidez	✓	✓
7351	Obligaciones negociables adquiridas con fines de gestión de liquidez	✓	✓
7390	Otros valores	✓	✓
7391	Otros valores	✓	✓
7400	CONCESIÓN DE PRÉSTAMOS	✓	✓
7410	Concesión de préstamos a entidades paraestatales no empresariales y no financieras con fines de política económica	✓	✓
7411	Concesión de préstamos a entidades paraestatales no empresariales y no financieras con fines de política económica	✓	✓
7420	Concesión de préstamos a entidades paraestatales empresariales y no financieras con fines de política económica	✓	✓
7421	Concesión de préstamos a entidades paraestatales empresariales y no financieras con fines de política económica	✓	✓
7430	Concesión de préstamos a instituciones paraestatales públicas financieras con fines de política económica	✓	✓
7431	Concesión de préstamos a instituciones paraestatales públicas financieras con fines de política económica	✓	✓
7440	Concesión de préstamos a entidades federativas y municipios con fines de política económica	✓	✓
7441	Concesión de préstamos a entidades federativas y municipios con fines de política económica	✓	✓
7450	Concesión de préstamos al sector privado con fines de política económica	✓	✓
7451	Concesión de préstamos al sector privado con fines de política económica	✓	✓
7460	Concesión de préstamos al sector externo con fines de política económica	✓	✓
7461	Concesión de préstamos al sector externo con fines de política económica	✓	✓
7470	Concesión de préstamos al sector público con fines de gestión de liquidez	✓	✓
7471	Concesión de préstamos al sector público con fines de gestión de liquidez	✓	✓
7480	Concesión de préstamos al sector privado con fines de gestión de liquidez	✓	✓
7481	Concesión de préstamos al sector privado con fines de gestión de liquidez	✓	✓

**OPD BOSQUE LA PRIMAVERA  
ESTADO DE JALISCO  
Clasificador por Objeto del Gasto**

Fecha y hora de Impresión | 15/feb./2025  
11:17 a. m.

Rep: rptObjetoGasto

Usr: Supervisor

<b>Partida</b>	<b>N o m b r e</b>	<b>Genera Cuentas</b>	<b>Editable</b>
7490	Concesión de préstamos al sector externo con fines de gestión de liquidez	✓	✓
7491	Concesión de préstamos al sector externo con fines de gestión de liquidez	✓	✓
7500	INVERSIONES EN FIDEICOMISOS, MANDATOS Y OTROS ANÁLOGOS	✓	✓
7510	Inversiones en fideicomisos del Poder Ejecutivo	✓	✓
7511	Inversiones en fideicomisos del Poder Ejecutivo	✓	✓
7520	Inversiones en fideicomisos del Poder Legislativo	✓	✓
7521	Inversiones en fideicomisos del Poder Legislativo	✓	✓
7530	Inversiones en fideicomisos del Poder Judicial	✓	✓
7531	Inversiones en fideicomisos del Poder Judicial	✓	✓
7540	Inversiones en fideicomisos públicos no empresariales y no financieros	✓	✓
7541	Inversiones en fideicomisos públicos no empresariales y no financieros	✓	✓
7550	Inversiones en fideicomisos públicos empresariales y no financieros	✓	✓
7551	Inversiones en fideicomisos públicos empresariales y no financieros	✓	✓
7560	Inversiones en fideicomisos públicos financieros	✓	✓
7561	Inversiones en fideicomisos públicos financieros	✓	✓
7570	Inversiones en fideicomisos de entidades federativas	✓	✓
7571	Inversiones en fideicomisos de entidades federativas	✓	✓
7580	Inversiones en fideicomisos de municipios	✓	✓
7581	Inversiones en fideicomisos de municipios	✓	✓
7590	Otras inversiones en fideicomisos	✓	✓
7591	Fideicomisos de empresas privadas y particulares	✓	✓
7600	OTRAS INVERSIONES FINANCIERAS	✓	✓
7610	Depósitos a largo plazo en moneda nacional	✓	✓
7611	Depósitos a largo plazo en moneda nacional	✓	✓
7620	Depósitos a largo plazo en moneda extranjera	✓	✓
7621	Depósitos a largo plazo en moneda extranjera	✓	✓
7900	PROVISIONES PARA CONTINGENCIAS Y OTRAS EROGACIONES ESPECIALES	✓	✓
7910	Contingencias por fenómenos naturales	✓	✓

**OPD BOSQUE LA PRIMAVERA  
ESTADO DE JALISCO  
Clasificador por Objeto del Gasto**

Fecha y hora de Impresión | 15/feb./2025  
11:17 a. m.

Rep: rptObjetoGasto

Usr: Supervisor

<b>Partida</b>	<b>N o m b r e</b>	<b>Genera Cuentas</b>	<b>Editable</b>
7911	Contingencias por fenómenos naturales	✓	✓
7920	Contingencias socioeconómicas	✓	✓
7921	Contingencias socioeconómicas	✓	✓
7990	Otras erogaciones especiales	✓	✓
7991	Otras erogaciones especiales	✓	✓
8000	PARTICIPACIONES Y APORTACIONES	✓	✓
8100	PARTICIPACIONES	✓	✓
8110	Fondo general de participaciones	✓	✓
8111	Fondo general de participaciones	✓	✓
8120	Fondo de fomento municipal	✓	✓
8121	Fondo de fomento municipal	✓	✓
8130	Participaciones de las entidades federativas a los municipios	✓	✓
8131	Participaciones de las entidades federativas a los municipios	✓	✓
8140	Otros conceptos participables de la Federación a entidades federativas	✓	✓
8141	Otros conceptos participables de la Federación a entidades federativas	✓	✓
8150	Otros conceptos participables de la Federación a municipios	✓	✓
8151	Otros conceptos participables de la Federación a municipios	✓	✓
8160	Convenios de colaboración administrativa	✓	✓
8161	Convenios de colaboración administrativa	✓	✓
8300	APORTACIONES	✓	✓
8310	Aportaciones de la Federación a las entidades federativas	✓	✓
8311	Aportaciones de la Federación a las entidades federativas	✓	✓
8320	Aportaciones de la Federación a municipios	✓	✓
8321	Aportaciones de la Federación a municipios	✓	✓
8330	Aportaciones de las entidades federativas a los municipios	✓	✓
8331	Aportaciones de las entidades federativas a los municipios	✓	✓
8340	Aportaciones previstas en leyes y decretos al sistema de protección social	✓	✓
8341	Aportaciones previstas en leyes y decretos al sistema de protección social	✓	✓

**OPD BOSQUE LA PRIMAVERA  
ESTADO DE JALISCO  
Clasificador por Objeto del Gasto**

Fecha y hora de Impresión | 15/feb./2025  
11:17 a. m.

Rep: rptObjetoGasto

Usr: Supervisor

<b>Partida</b>	<b>N o m b r e</b>	<b>Genera Cuentas</b>	<b>Editable</b>
8350	Aportaciones previstas en leyes y decretos compensatorias a entidades federativas y municipios	✓	✓
8351	Aportaciones previstas en leyes y decretos compensatorias a entidades federativas y municipios	✓	✓
8500	CONVENIOS	✓	✓
8510	Convenios de reasignación	✓	✓
8511	Convenios de reasignación	✓	✓
8520	Convenios de descentralización	✓	✓
8521	Convenios de descentralización	✓	✓
8530	Otros Convenios	✓	✓
8531	Otros Convenios	✓	✓
9000	DEUDA PÚBLICA	✓	✓
9100	AMORTIZACIÓN DE LA DEUDA PÚBLICA	✓	✓
9110	Amortización de la deuda interna con instituciones de crédito	✓	✓
9111	Amortización de la deuda interna con instituciones de crédito	✓	✓
9120	Amortización de la deuda interna por emisión de títulos y valores	✓	✓
9121	Amortización de la deuda interna por emisión de títulos y valores	✓	✓
9130	Amortización de arrendamientos financieros nacionales	✓	✓
9131	Amortización de arrendamientos financieros nacionales	✓	✓
9140	Amortización de la deuda externa con instituciones de crédito	✓	✓
9141	Amortización de la deuda externa con instituciones de crédito	✓	✓
9150	Amortización de deuda externa con organismos financieros internacionales	✓	✓
9151	Amortización de deuda externa con organismos financieros internacionales	✓	✓
9160	Amortización de la deuda bilateral	✓	✓
9161	Amortización de la deuda bilateral	✓	✓
9170	Amortización de la deuda externa por emisión de títulos y valores	✓	✓
9171	Amortización de la deuda externa por emisión de títulos y valores	✓	✓
9180	Amortización de arrendamientos financieros internacionales	✓	✓
9181	Amortización de arrendamientos financieros internacionales	✓	✓
9200	INTERESES DE LA DEUDA PÚBLICA	✓	✓

**OPD BOSQUE LA PRIMAVERA  
ESTADO DE JALISCO  
Clasificador por Objeto del Gasto**

Fecha y hora de Impresión | 15/feb./2025  
11:17 a. m.

Rep: rptObjetoGasto

Usr: Supervisor

<b>Partida</b>	<b>N o m b r e</b>	<b>Genera Cuentas</b>	<b>Editable</b>
9210	Intereses de la deuda interna con instituciones de crédito	✓	✓
9211	Intereses de la deuda interna con instituciones de crédito	✓	✓
9220	Intereses derivados de la colocación de títulos y valores	✓	✓
9221	Intereses derivados de la colocación de títulos y valores	✓	✓
9230	Intereses por arrendamientos financieros nacionales	✓	✓
9231	Intereses por arrendamientos financieros nacionales	✓	✓
9240	Intereses de la deuda externa con instituciones de crédito	✓	✓
9241	Intereses de la deuda externa con instituciones de crédito	✓	✓
9250	Intereses de la deuda con organismos financieros Internacionales	✓	✓
9251	Intereses de la deuda con organismos financieros Internacionales	✓	✓
9260	Intereses de la deuda bilateral	✓	✓
9261	Intereses de la deuda bilateral	✓	✓
9270	Intereses derivados de la colocación de títulos y valores en el exterior	✓	✓
9271	Intereses derivados de la colocación de títulos y valores en el exterior	✓	✓
9280	Intereses por arrendamientos financieros internacionales	✓	✓
9281	Intereses por arrendamientos financieros internacionales	✓	✓
9300	COMISIONES DE LA DEUDA PÚBLICA	✓	✓
9310	Comisiones de la deuda pública interna	✓	✓
9311	Comisiones de la deuda pública interna	✓	✓
9320	Comisiones de la deuda pública externa	✓	✓
9321	COMISIONES DE LA DEUDA PÚBLICA EXTERNA	✓	✓
9400	GASTOS DE LA DEUDA PÚBLICA	✓	✓
9410	Gastos de la deuda pública interna	✓	✓
9411	Gastos de la deuda pública interna	✓	✓
9420	Gastos de la deuda pública externa	✓	✓
9421	Gastos de la deuda pública externa	✓	✓
9500	COSTO POR COBERTURAS	✓	✓
9510	Costos por coberturas	✓	✓

**OPD BOSQUE LA PRIMAVERA  
ESTADO DE JALISCO  
Clasificador por Objeto del Gasto**

Fecha y hora de Impresión | 15/feb./2025  
11:17 a. m.

Rep: rptObjetoGasto

Usr: Supervisor

<b>Partida</b>	<b>N o m b r e</b>	<b>Genera Cuentas</b>	<b>Editable</b>
9511	Costos por coberturas	✓	✓
9600	APOYOS FINANCIEROS	✓	✓
9610	Apoyos a intermediarios financieros	✓	✓
9611	Apoyos a intermediarios financieros	✓	✓
9620	Apoyos a ahorradores y deudores del Sistema Financiero Nacional	✓	✓
9621	Apoyos a ahorradores y deudores del Sistema Financiero Nacional	✓	✓
9900	ADEUDOS DE EJERCICIOS FISCALES ANTERIORES (ADEFAS)	✓	✓
9910	ADEFAS	✓	✓
9911	ADEFAS	✓	✓